

ほ ぞん ぼん
保存版

楽しく学び、くわしく知ろう!

海運と船と港の役割

しものせき まち たん けん
下関の街を探検しよう



し どう よう
児童用テキスト

しものせき し ぼん
下関市版

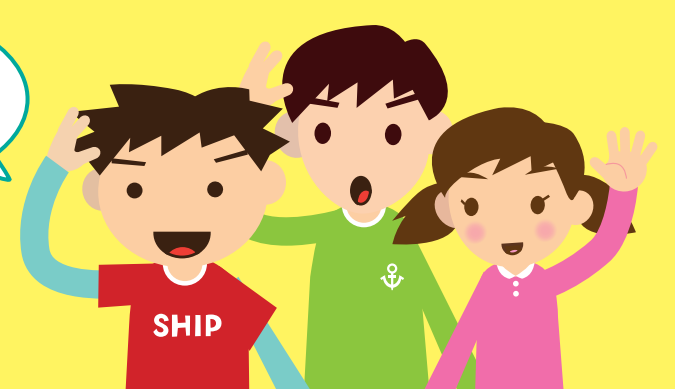


東アジア貿易の窓口として発展する下関港

下関港は、人とモノの両方を海外へ運ぶことができる日本と世界を結ぶ港として 重要な役割を担ってきました。
韓国へは毎日、中国へは週に2便の国際フェリーが運航しています。

またコンテナ定期航路もあり、全世界と直接・間接的に結ばれた国際貿易港となっています。

下関港は、
いくつもの顔を
持っているんだね!



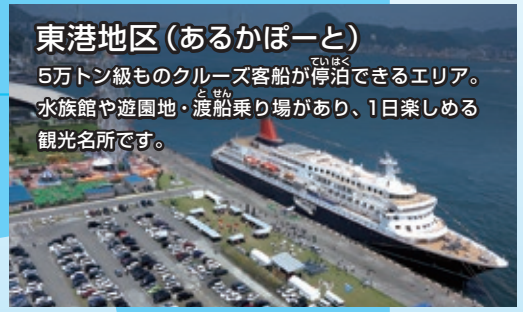
本港地区

下関港の中で中心的な役割を担うエリアです。韓国や中国を結ぶフェリーが入出港する下関港国際ターミナルがあります。



長府地区

直径4.02mもある世界一大きなタイヤの製品などが海外に向けて輸出されています。



東港地区(あるかぼーと)

5万トン級のクルーズ客船が停泊できるエリア。水族館や遊園地・渡船乗り場があり、1日楽しめる観光名所です。



長州出島

日本海側にある沖合人工島です。中古自動車の輸出や、貨物を積んだ大型船の入港のほか、クルーズ客船の受け入れもおこなっています。



西山・荒田・福浦地区

主に木材を取り扱い、工業地帯を支えるエリアです。

下関港港湾区域

濃い水色の部分が下関港港湾区域です。下関港は5地区から成り立っており、各地区の港ではそれぞれの施設にあった貨物を取り扱っています。

下関港の特性

- ① 人とモノが運べる下関港**
国際フェリーが入港、コンテナ貨物なども取り扱っており、人とモノが行き来できる外国と日本を結ぶ港です。
- ② 輸送地域の広さ日本一**
下関港に輸入されたコンテナ貨物の約50%が下関港経由で関西より東へ輸送され、また輸出するコンテナ貨物の約40%が関西より東から下関港経由で輸送されています。
- ③ 物流スピード重視**
輸入品では産業機械や生鮮食品などを中心に、輸出品は電子部品や精密機器など高い輸送品質も求められる高価な貨物を取り扱われています。



水産大学校 (山口県下関市永田本町2丁目7-1)

水産のあらゆる分野を学ぶ学校です。同校の海洋生産管理学科または海洋機械工学科を修業したあとに専攻科に進むと、船員の資格を取るための勉強ができます。



多くの人とモノを運ぶ国際貿易港

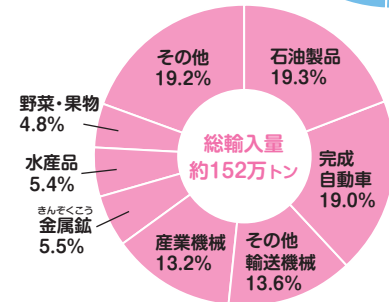
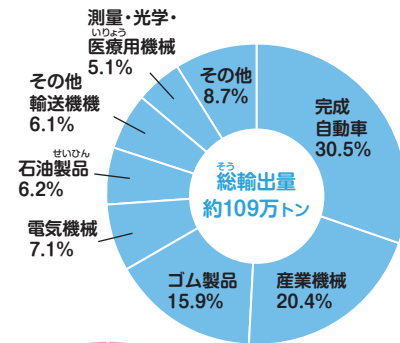
1864(元治元)年の開港以来、下関港は日本と世界を結ぶ重要な役割を担ってきました。韓国や中国を結ぶ国際フェリー、1992(平成4)年からはコンテナ航路もでき、北アメリカやヨーロッパなど全世界を間接的に結ぶ国際貿易港として発展してきました。

下関港から船や鉄道、飛行機、トラック輸送で日本各地へ！

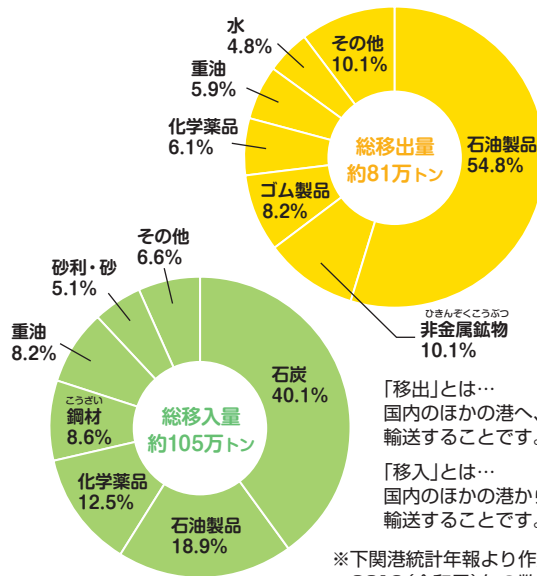
韓国や中国などの大陸と近い下関港は、本州と九州を結ぶ重要な港です。輸送された貨物は下関港から空港や高速道路、鉄道などを使い日本全国に運ばれていきます。



主な輸出入貨物(国外)



主な移出入貨物(国内)



下関の造船所では最先端の技術でさまざまな船をつくっています

フェリー、自動車専用船をはじめ、最新テクノロジーを駆使した海洋研究船や調査船、高速船など多種多様な船を世界の海に送り出しています。

貨物船 自動車や生活に必要な物資を運ぶ船 	研究船 海や空の環境変化や海底の構造を調べる船 	フェリー 快適な船旅を楽しめる豪華フェリー
貨客船 貨物と旅客の両方を運ぶ船 	地質調査船 日本の周辺の海底にある鉱物資源を探す船 	高速船 海の安全を守る巡視船や取締船などの船

史料館を見学しよう

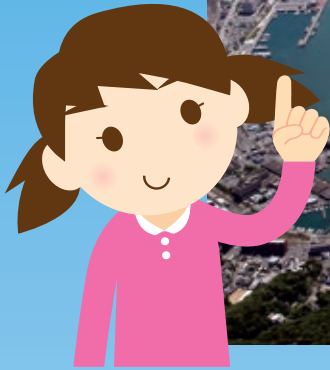
豪華フェリーや研究船の船内バーチャル体験、船の模型、昔使っていた道具、船の絵はがきなどを展示しています。

三菱重工業下関造船所
〒750-8505 山口県下関市彦島江の浦町6丁目16番1号
TEL.083-266-5978 FAX.083-266-8274



海の道 関門海峡

たくさんの船が
航行しているよ



関門海峡は、本州の西端と九州の北端の間に位置し、下関市と北九州市に挟まれた日本海側の外海と瀬戸内海側の内海を結ぶS字型の海峡です。

東シナ海から瀬戸内海の出入り口として、年間約5万隻の外国や国内を
行き来する船が通航しています。

- ◆編集委員 (敬称略) 常岡 敏行 下関市教育委員会教育部教育研修課 主査 山本 豊三 下関市立誠意小学校 校長
椛山 啓二 下関市立山の田小学校 教頭 川上 昌秀 下関市立角倉小学校 教諭
- ◆後 援 国土交通省海事局・港湾局 www.mlit.go.jp/
下関市教育委員会
全国小学校社会科研究協議会
- ◆編集協力 (50音順) 一般社団法人 日本港運協会 www.jhta.or.jp/
公益社団法人 日本港湾協会 www.phaj.or.jp/
一般社団法人 日本船主協会 www.jsanet.or.jp/
一般社団法人 日本倉庫協会 www.nissokyo.or.jp/
一般社団法人 日本造船工業会 www.sajin.or.jp/
日本内航海運組合総連合会 www.naiko-kaiun.or.jp/
- ◆写真・資料提供 下関市港湾局、三菱重工業(株)
- ◆編集・発行 公益財団法人 日本海事広報協会 www.kaijipr.or.jp/
〒104-0043 東京都中央区湊2-12-6 TEL.03-3552-5033 FAX.03-3553-6580
- ◆制 作 株式会社 ビレイ
〒104-0041 東京都中央区新富2-10-1 上藤商事ビル3F TEL.03-3206-1444