

楽しく学び、くわしく知ろう!

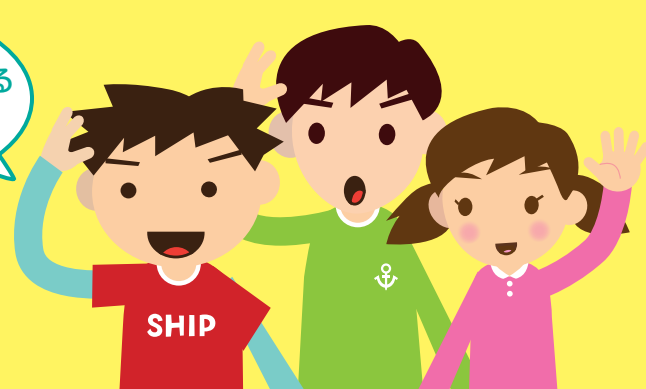
海運と船と港の役割

み かわ こう たん けん
三河港を探検しよう





三河港は、世界が認める自動車貿易港だね。



世界が認める日本トップクラスの自動車貿易港

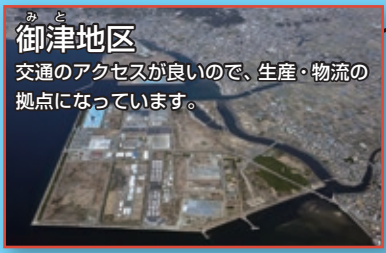
日本のほぼ真ん中に位置する三河港は、国内トップクラスの自動車港です。1972(昭和47)年に豊橋港が開港し、さまざまな工業用地や工場が発展しました。1997(平成9)年に豊橋港、蒲郡港、田原港とあわさって三河港となり、さらなる発展を遂げています。



蒲郡地区
自動車会社の積み出しの拠点で、海洋レジャーゾーンもある産業のかなめです。



大塚地区
海を楽しむ複合リゾート施設や緑豊かな海浜公園も整備されています。

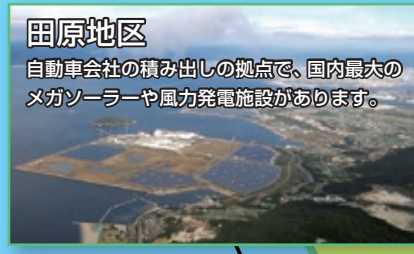


御津地区
交通のアクセスが良いので、生産・物流の拠点になっています。



三河港豊橋コンテナターミナル
2基のガントリークレーンが整備され、コンテナ貨物の取り扱い拠点です。

(※)「コンテナターミナル」とは…コンテナ船が運ぶコンテナを積みおろしする、海と陸を結ぶ港の基地。



田原地区
自動車会社の積み出しの拠点で、国内最大のメガソーラーや風力発電施設があります。



神野地区
外資系自動車企業が集積し、さまざまな外国車の輸入拠点となっています。



明海地区
自動車運搬業を中心に化学関連企業など多種多様な企業団地が形成されています。

三河港の特性

三河港は日本の真ん中、好立地
日本のほぼ真ん中に位置する三河港は、輸入したモノを全国に送るのに、とても便利な立地にあり、国際的な物流拠点でもあります。

貿易額は、全国の港では第9位
輸出入の取引額が成田・関西空港を除いて全国で第9位を誇ります。

自動車輸出入は全国トップクラス
日本にある外国車の約56%は三河港に陸揚げされ、輸入自動車金額・台数とも日本一。また輸出自動車も三河港は全国トップクラスです。(2019年現在)

なににコラム

日本最大級の濃縮オレンジジュース専用ターミナル

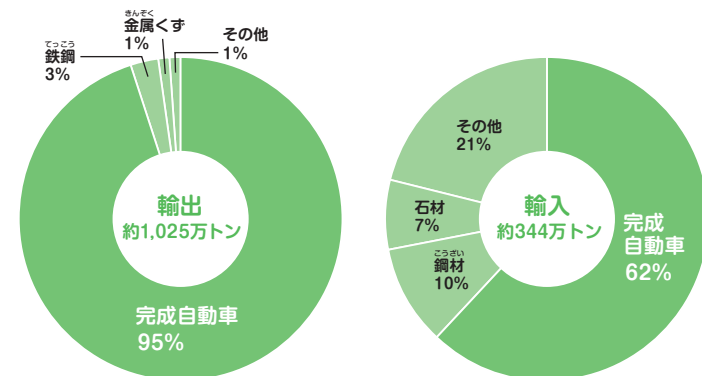
日本の濃縮オレンジジュースの76%はブラジルから船で輸入されています。そのうちの54%が三河港神野地区のオレンジジュース専用ターミナルで保管・管理され、メーカーに出荷された後、商品として私たちのもとに届きます。(2020年現在)



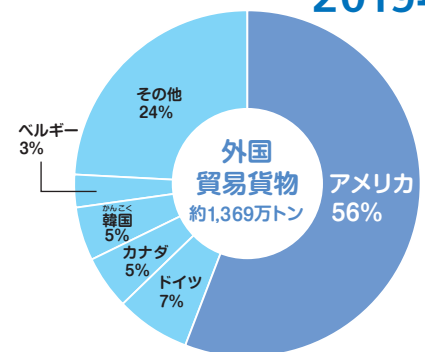
自動車貿易を中心に発展する三河港

世界を代表する三河港は、国内外の自動車メーカーの輸出入拠点港として活躍しており、自動車貿易はトップクラスを誇ります。1998(平成10)年にはコンテナターミナルをオープンし、さまざまな貨物を取り扱っています。

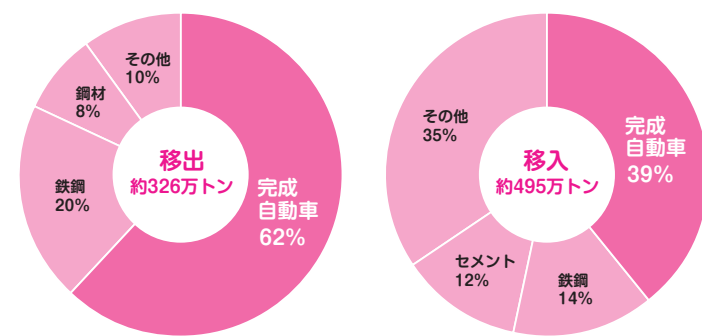
主な輸出入貨物(国外) 2019年



主な取引国および取引港 2019年

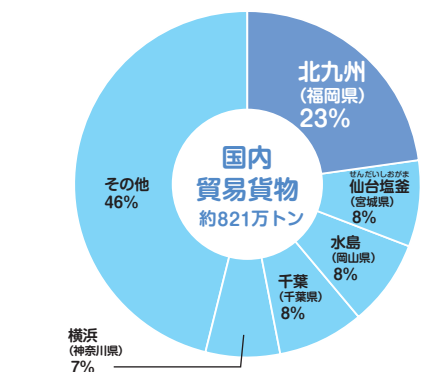


主な移出入貨物(国内) 2019年



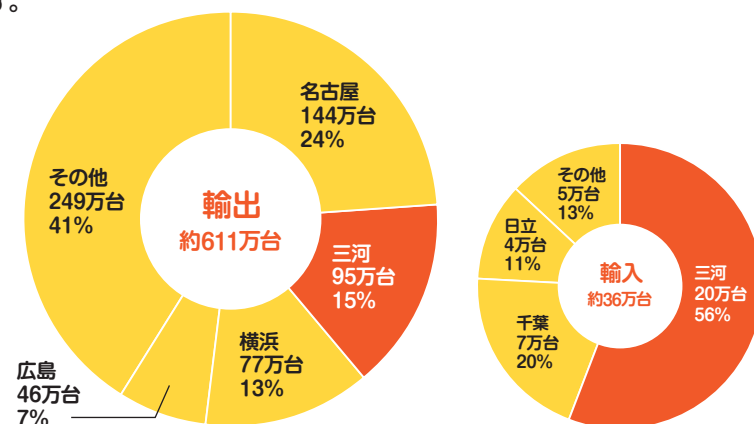
「移出」とは… 国内のほかの港へ、輸送することです。
 「移入」とは… 国内のほかの港から、輸送することです。

※「2020三河港要覧」より作成



港別の自動車取扱台数 2019年

※名古屋税関豊橋税関支署資料より作成



豊橋の造船所では最先端の技術でさまざまな船をつくっています

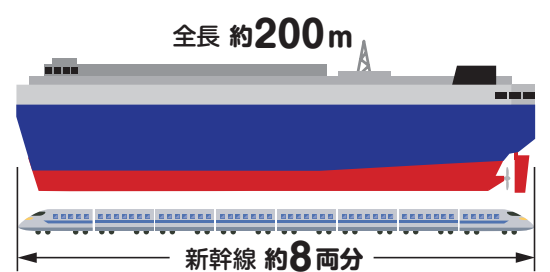
自動車専用船、ばら積み船、コンテナ船、タンカーなど多種多様な船を世界の海に送り出しています。



なににコラム

自動車専用船の長さは新幹線約8両分!

自動車運ぶ自動車専用船の全長は約200mもあり、新幹線約8両分の長さに相当します。



いろいろな船の種類



ばら積み船



エルエヌジー
LNG船



せんよう
自動車専用船



原油タンカー



コンテナ船



セメント専用船

- ◆編集委員 (敬称略)
- | | | | | | |
|--------|-----------|------|-------|---------------|------|
| 小松 正人 | 豊橋市立鷹丘小学校 | 校長 | 佐野 裕次 | 豊橋市立下条小学校 | 教頭 |
| 高峰 嘉隆 | 豊橋市立多米小学校 | 校務主任 | 福田 啓也 | 豊橋市立花田小学校 | 教諭 |
| 高田 博之 | 豊橋市立野依小学校 | 教諭 | 中村 成志 | 豊橋市立高根小学校 | 教諭 |
| 佐々木 昭紀 | 豊橋市立向山小学校 | 教諭 | 高井 規行 | 豊橋市教育委員会学校教育課 | 指導主事 |

- ◆後援
- | | |
|---------------|--|
| 国土交通省海事局・港湾局 | www.mlit.go.jp/ |
| 豊橋市教育委員会 | |
| 全国小学校社会科研究協議会 | |

- ◆編集協力 (50音順)
- | | |
|----------------|--|
| 一般社団法人 日本港運協会 | www.jhta.or.jp/ |
| 公益社団法人 日本港湾協会 | www.phaj.or.jp/ |
| 一般社団法人 日本船主協会 | www.jsanet.or.jp/ |
| 一般社団法人 日本倉庫協会 | www.nissokyo.or.jp/ |
| 一般社団法人 日本造船工業会 | www.sajn.or.jp/ |
| 日本内航海運組合総連合会 | www.naiko-kaiun.or.jp/ |

- ◆写真・資料提供 (50音順)
- 宇部興産海運(株)、オーシャン ネットワーク エクスプレス(株)、川崎汽船(株)、(株)商船三井、(株)新来島豊橋造船、(独法)鉄道建設・運輸施設整備支援機構、豊橋市産業部みなと振興課、日本ジュース・ターミナル(株)、日本郵船(株)、フォルクスワーゲン グループ ジャパン(株)

- ◆編集・発行
- | | |
|--------------------------------|--|
| 公益財団法人 日本海事広報協会 | www.kaijipr.or.jp/ |
| 〒104-0043 東京都中央区湊2-12-6(湊SYビル) | TEL.03-3552-5033 FAX.03-3553-6580 |

- ◆制作
- | |
|--|
| 株式会社 ビレイ |
| 〒104-0041 東京都中央区新富2-10-1 上藤商事ビル3F TEL.03-3206-1444 |