

Sea & Ship's Magazine

LAMER

2014 No.228

09-10

SEP.-OCT. 【隔月刊】



特集

海と船の博物館紹介3

フェルケール博物館

物流博物館

横浜開港資料館

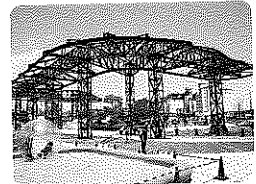
LA MER CONTENTS

SEP-OCT 2014 No.228

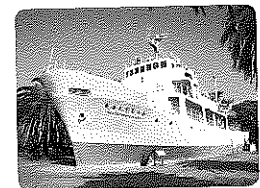
【特集】

海と船の博物館紹介3

- 10 フェルケール博物館
- 16 鈴木壽美子理事長に聞く
- 18 周辺のお散歩情報
- 19 物流博物館
- 25 周辺のお散歩情報
- 26 石川洋一副館長に聞く
- 28 横浜開港資料館
- 33 周辺のお散歩情報
- 34 上山和雄館長に聞く



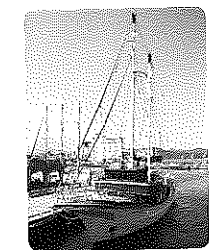
清水港テルファー



東海大学丸二世



次郎長生家



オーシャンプリンセス

- 06 東海汽船の新造貨客船「橘丸」がデビュー
- 08, 38 「明治丸」函館寄港時の写真 (小堀信幸)
- 36 船の科学館が博物館の「海洋教育」実施状況を調査
- 37 横浜港見学会・新聞づくり講習会を開催
- 40 「飛鳥Ⅱ」「にっぽん丸」「ばしふいっくびいなす」下期クルーズ
- 45 「若い船ファンを増やすには」ご意見募集
- 72 第51回全国中学生海の絵画コンクール入賞作品

連載

- 01 写真紀行「東北の海へ」(3) 宮城県仙台市～石巻市 (大沼英樹)
- 44 神戸みなとスケッチ (3) (高橋健一)
- 46 新聞ウォッチング (5)
- 50 越中島黒川研究室 (45) SOCマッチング (黒川久幸)
- 51 「海の不思議」を追って (39) ある童謡詩人の戦い (土井全二郎)
- 52 夜明けの海鳴り (16=終) 自由民権運動の光と陰 (合田一道)
- 56 名船発掘・日本 (154) 「第二君が代丸」 (山田進生)
- 58 名船発掘・外国 (152) 「アメリカ」 (西村慶明)
- 60 海と船のニュース
- 62 ミュージアム
- 63 シップス
- 66 客船・帆船寄港情報
- 67 今月の本棚
- 68 読者から
- 69 海の産業遺産めぐりⅡ (15)
 - 大陸の玄関口として栄えた敦賀港 (天野武弘)
- 76 大久保一郎画伯 戦没船画集 (17)

表紙のことば

清水～土肥を結ぶ駿河湾フェリー「富士」(1554総トン)を清水港内遊覧船「ベイブロムナード」(193総トン)より撮影。目と口を描き、7月19日からメガマウスザメ仕様、で運航中。

(撮影・編集部)